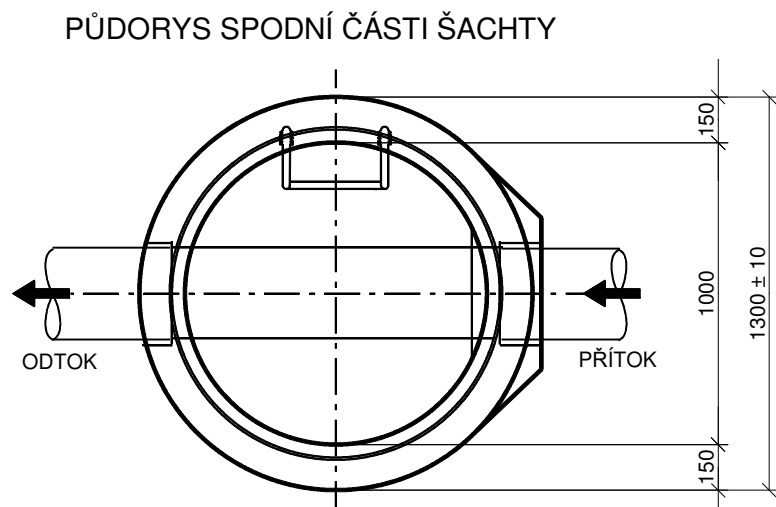
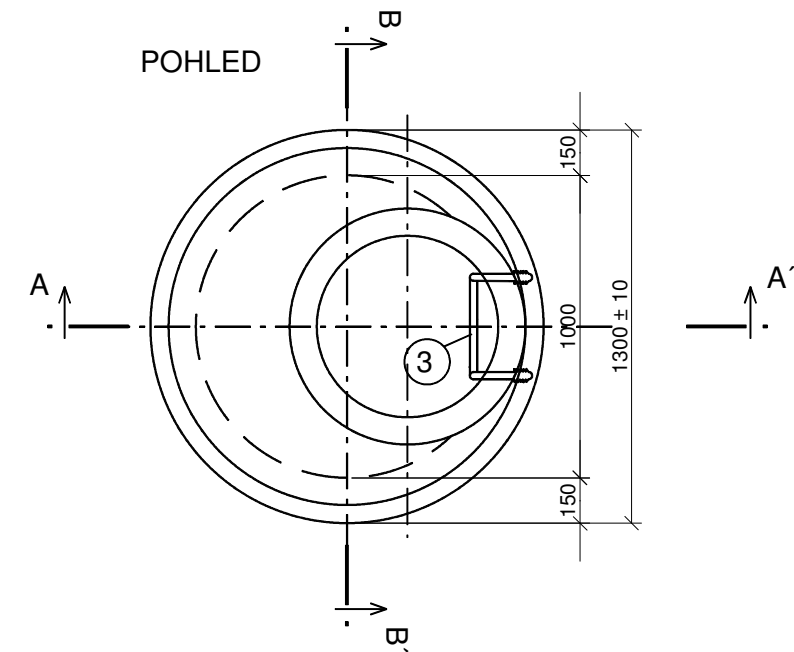
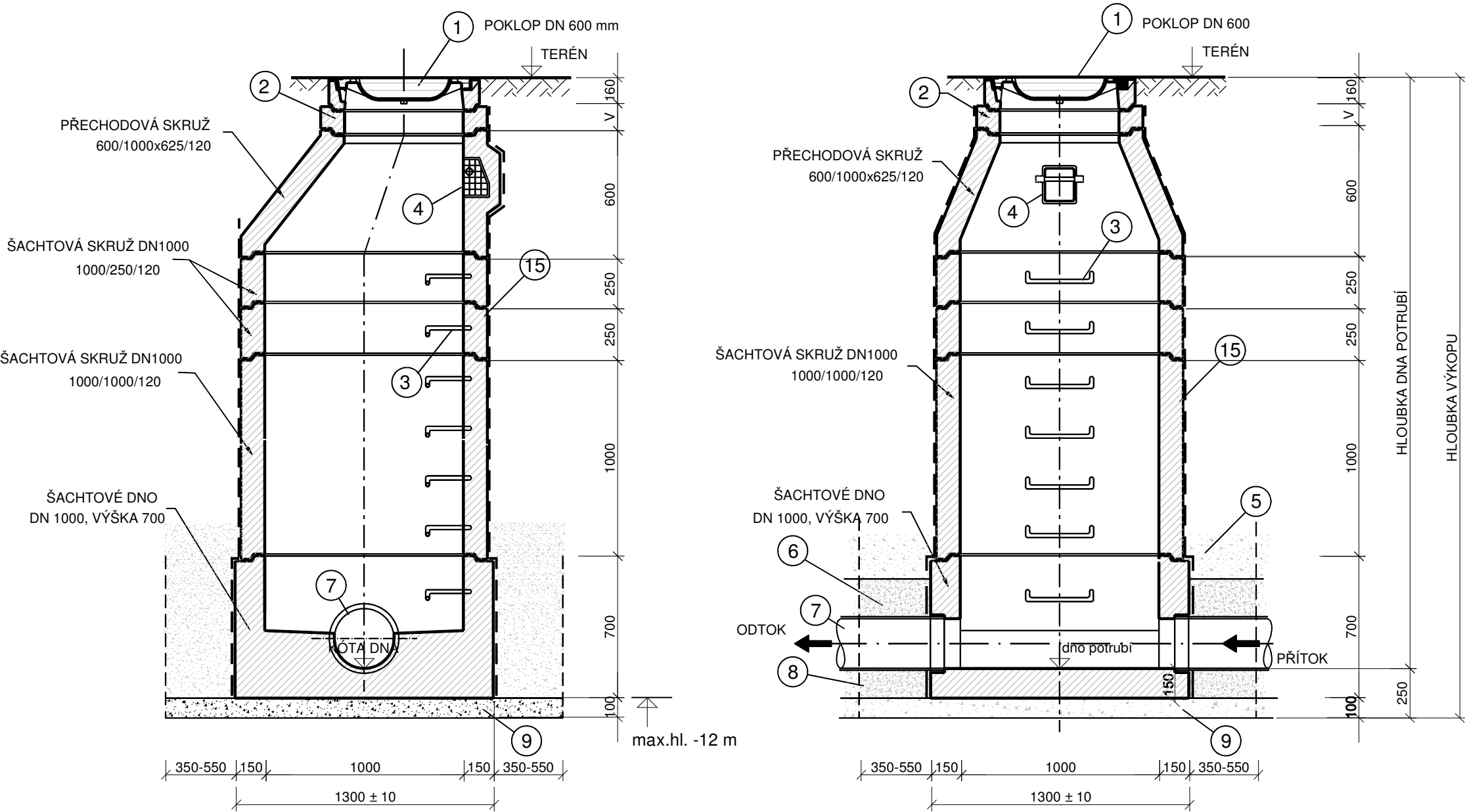
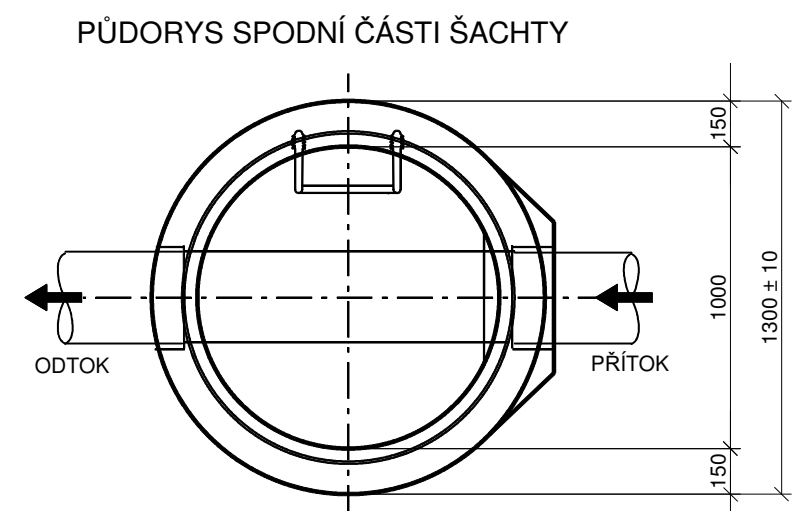
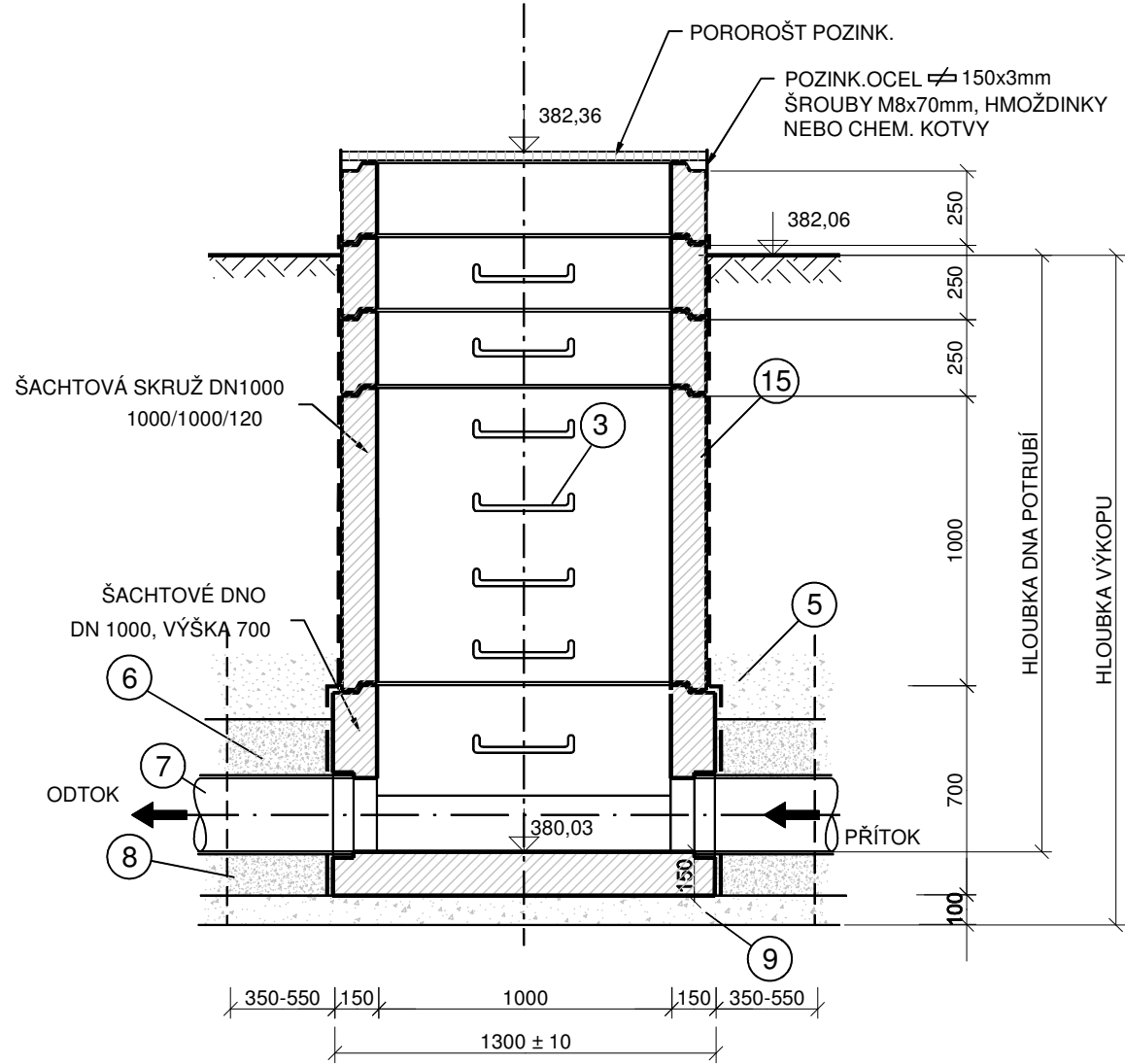


REVIZNÍ PREFABRIKOVANÁ ŠACHTA PRO DN 250 4 KS  
ZÁKLADNÍ SESTAVA - hloubka šachty >1800 mm



LEGENDA K VÝKRESOVÉ ČÁSTI :	
1	LITINOVÝ ŠACHTOVÝ POKLOP PRO VSTUPNÍ ŠACHTY TŘÍDY D 400 S ODVĚTRÁNÍM (max.připustné zatížení 40 t) - DIN 19 584
2	VYROVNÁVACÍ DÍLCE
3	KRAMLOVÉ OCELOVÉ STUPADLO S PE POVLAKEM (součást rovných skruží a šacht. dna)
4	KAPSOVÉ STUPADLO
5	ZPĚTNÝ ZÁSYP PO VRSTVÁCH DO 250 mm SE ZHUTNĚNÍM 93% Proctor
6	OBSYP POTRUBÍ PROHOZENOU ZEMINOU s max.zr. 20mm
7	KANALIZAČNÍ TROUBA - PVC SN12 - DN 300 mm
8	ŠTĚRKOPÍSKOVÝ PODSYP POTRUBÍ
9	ŠTĚRKOPÍSKOVÝ PODSYP 4-16 mm, tl.100-200 mm
15	IZOLACE PROTI VODĚ - 1x PENETRAČNÍ NÁTĚR, 2x ASF. NÁTĚR

REVIZNÍ PREFABRIKOVANÁ ŠACHTA S5



ČÍSLO ŠACHTY	STANIČNÍ	DN	KÓTA DNA	KÓTA POKLOPU	ÚHEL LOMU	HLOUBKA ŠACHTY	ŠACHTOVÉ DNO	ŠACHTOVÉ SKRUŽE 1000/1000/120	ŠACHTOVÉ SKRUŽE 1000/250/120	PŘECHODOVÁ SKRUŽ 600/1000x625/120	POKOP DN 600	ŠACHT. VYROVNÁVACÍ PRSTENCE					OCEL. STUPADLA
												40/625/120	60/625/120	80/625/120	100/625/120	120/625/120	
PŘÍTOK NA ČOV																	
S1	0,008 90	250	379,62	382,25	188,3° 90°	2,63	1	1	1	1	1	-	-	1	-	6	
ODTOK VYČIŠTĚNÉ VODY																	
S2	0,005 35	250	380,11	382,00	90°	1,89	1	-	2	1	1	-	-	1	-	3	
S3	0,000 00	250	379,45	382,00	167,7° 257,7°	2,55	1	1	-	1	1	-	-	3	-	5	
BEZP. OBTOK ČOV																	
S4	0,025 00	250	379,70	382,00	270°	2,30	1	-	3	1	1	-	-	3	-	4	
S5	0,027 00	250	380,03	382,36	180°	2,33	1	1	3	-	-	-	-	-	-	7	

VÝŠK. SYSTÉM BALT P.V.

ZODPOVĚDNÝ PROJEKTANT		PROJEKTANT	VYPRACOVAL	<div><div><div></div><div></div></div><div><b>ENVISYSTEM</b> s.r.o.</div><div>U Nikolajky 15, 150 03 Praha 5 Tel.: 251 566 062 e-mail: info@envisystem.cz</div></div>	
Ing. Martin Horníček		Ing. Martin Horníček	Ing. Helena Vaňková		
INVESTOR		Obec Přestavky			
<div>STAVBA</div> <div><div></div><div><b>PŘESTAVKY</b></div><div><b>ČISTÍRNA ODPADNÍCH VOD</b></div></div>				SPEC.	stavební
				STUPEŇ	DSP
				FORMÁT	4 A4
				DATUM	12/2023
				ZAK.ČÍSLO	
				NÁZEV SOUBORU	
				OBSAH	<b>REVIZNÍ ŠACHTY</b>
			1 : 50	<b>D.1.13.</b>	

SO 03